

POHLED CHIRURGA – DRENÁŽ ŽLUČOVÝCH CEST



Chirurgická klinika FN Bohunice a LF MU Brno
Procházka V., Kala Z., Hlavsa J., Penka I.

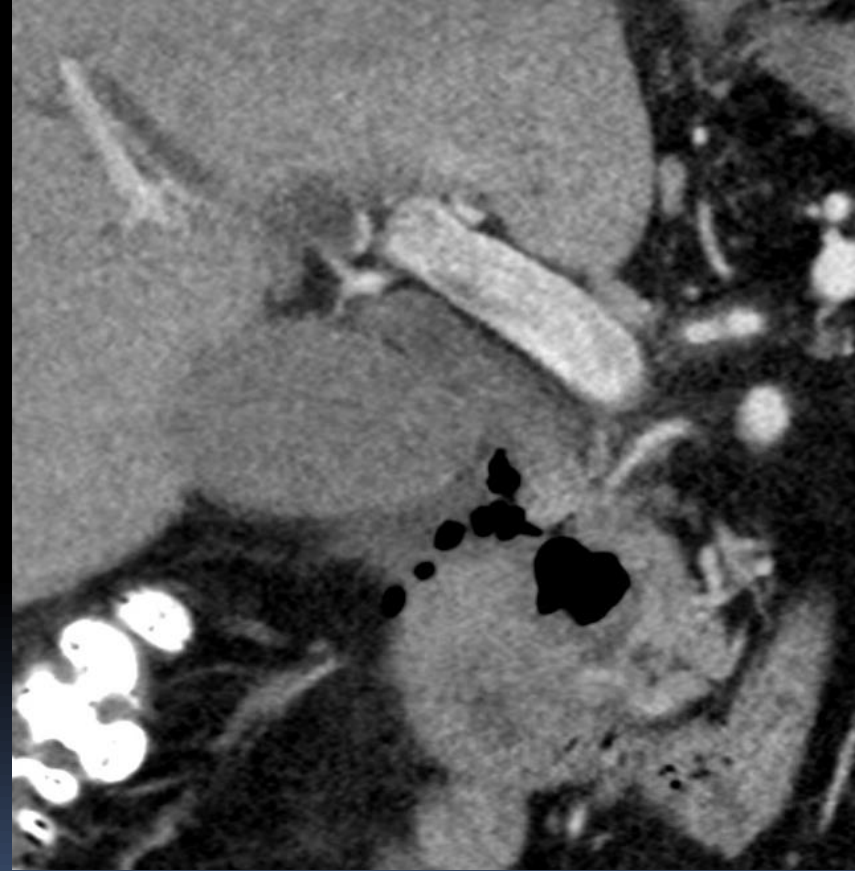
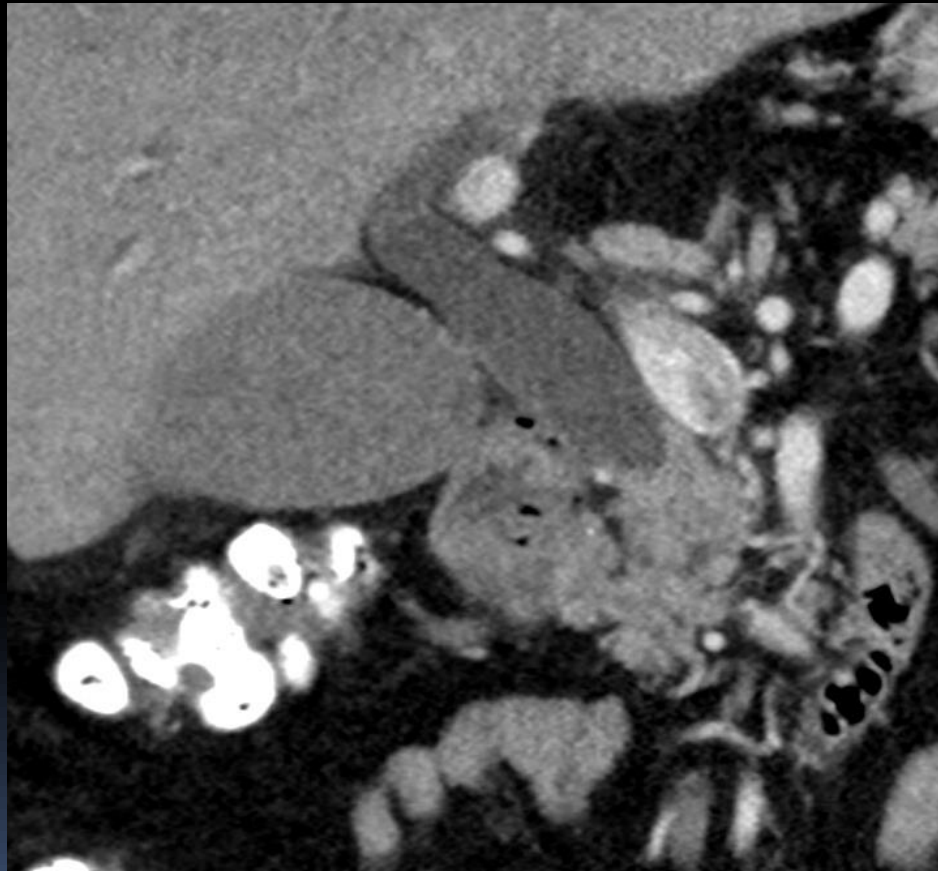
Drenáž žlučových cest předoperačně

- V případě cholangitidy
 - Pacient není schopen operace
 - V případě neresekabilního /metastatického nálezu
-
- Předoperační drenáž zvyšuje riziko pooperačních infekčních komplikací
 - **Resekční výkon je možný u pacienta v dobrém stavu i při ikteru**

Obstrukční ikterus

- UZ vyšetření – vyloučení cholelitiázy
- CT pankreatu
 - Resekabilní tumor - resekce
 - Neresekabilní tumor - drenáž a FNAB
 - Resekabilní tumor + cholangitida – drenáž
 - Bez patologie - EUZ
 - Pozor na nepřímé známky tumoru
 - Nehromadit vyšetření u podezření na tumor na CT

Kazuistiky – komplikace neindikovaných drenáží



Akutní pankreatitida



Za chirurgii

- Ochota ke konzultaci kdykoliv
- Od začátku plánovat léčbu příčiny
- Zvážit jak lokální nález tak celkový stav